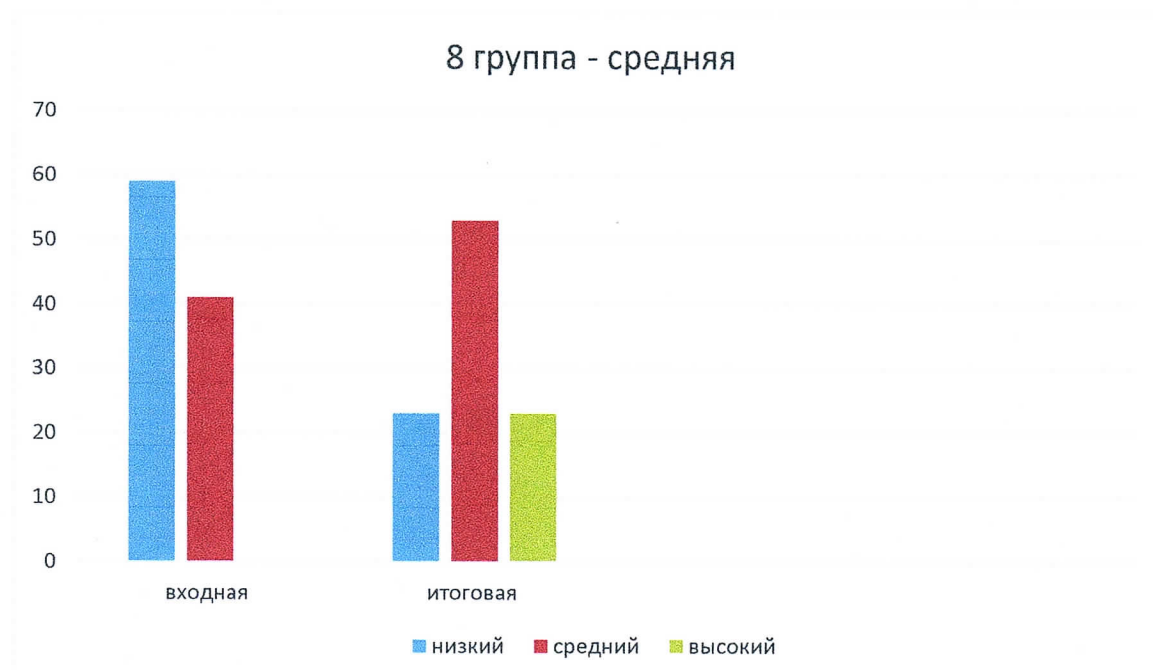


8 группа – средняя

Было обследовано 17 детей.

Входная диагностика: Н – 59%, С – 41%

Итоговая диагностика: Н – 23%, С – 53%, В – 23%



12 группа – старшая

Было обследовано 20 детей.

Входная диагностика: Н – 60%, С – 40%

Итоговая диагностика: Н – 25%, С – 50%, В – 25%

